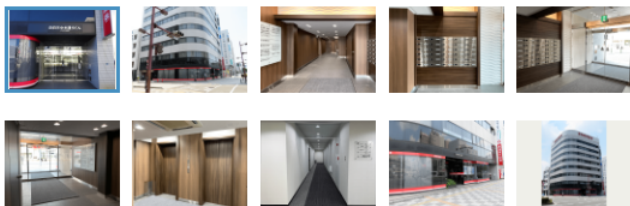
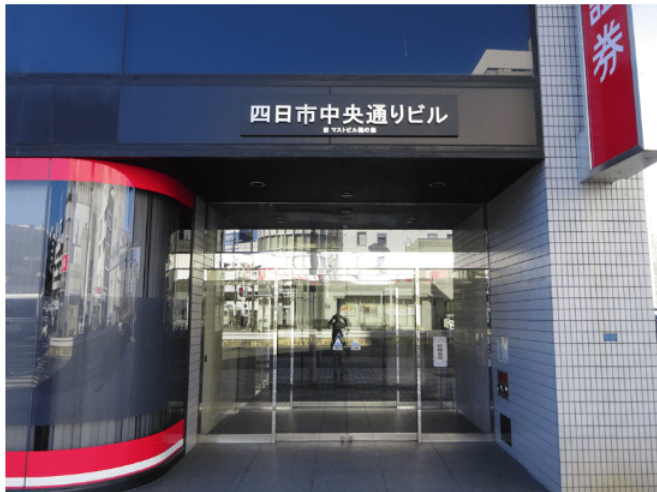


四日市中央通りビル



近鉄四日市駅前のオフィスをお探しの方に

三重県最大の人口を有する四日市市。駅につつき、近鉄名古屋線で県庁所在地の津市や名古屋市へのアクセスも良好。交通至便な中央通りに面した「四日市中央通りビル」は、三重県でのビジネス拠点として最適なオフィスビルです。

名称	四日市中央通りビル（旧マストビル鶴の森）	
所在地	三重県四日市市鶴の森1丁目3-23	
交通	近鉄名古屋線 四日市駅 徒歩2分	
敷地面積	546.73㎡	
延床面積	3,306.85㎡	
用途	事務所	
構造	鉄骨鉄筋コンクリート造	
規模	地上8階 塔屋1階	
外装	タイル貼（一部吹付）	
内装	（玄関ホール） 床：大理石 壁：大理石 天井：岩綿吸音板	（貸室内） 床：タイルカーペット又はPタイル 壁：ビニールクロス 天井：岩綿吸音板
設計・監理	株式会社岬建築事務所	
施工	株式会社鴻池組	
竣工	平成2年12月	
改装工事	令和2年5月（トイレ・給湯室・共用部廊下）	
印刷用PDF		

近鉄名古屋線「四日市」駅前。抜群のアクセス。



近鉄名古屋「四日市」駅は、四日市市の中心部に位置する駅であり、その他近鉄湯の山線、四日市あすなろう鉄道の利用が可能。

天候に左右されないビルトイン駐車場は32台分確保。



日々便利にお使いいただけるビルトイン型駐車場を、十分にご用意致しております。

ワンフロアから分割案まで対応が可能です。

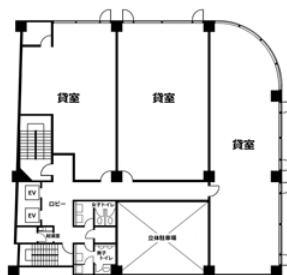
テナント様のご要望に沿ったワンフロア貸しから3～4区画の分割プランまでお応えすることが可能です。お気軽にご相談下さい。

平面図面

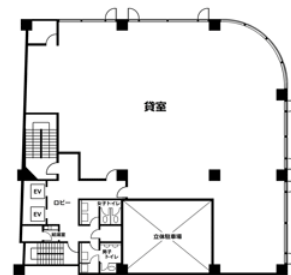
1階



分割案



基準階



設備概要

	電気設備	受電電圧：6600V 設備容量：550kVA
	空調設備	各室個別空調方式
	衛生設備	給排水衛生設備 給湯設備 トイレ
	通信設備	光ファイバーケーブル 電話回線
	昇降機	乗用2台（11人乗り）
	防災設備	火災報知器 消火栓設備 非常照明器具
	駐車場	ビルドイン型立体駐車場32台
	その他	防犯設備 外部袖看板

地図

