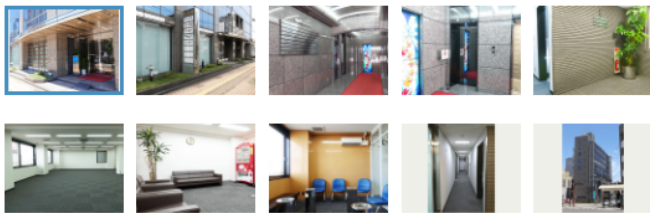


宮崎プレジデントビル



太陽とみどりと活力にあふれるみやざき

宮崎市のビジネスの中心市街地に位置する宮崎プレジデントビルは、JR宮崎駅から徒歩約12分、バス停から徒歩約2分の距離にあり、ビジネス、通勤に便利なオフィスビルです。

近辺には宮崎県庁はじめ地方合同庁舎ほか各官公庁、金融機関、ビジネスホテル、商業施設、飲食店街などが徒歩圏にあります。

名称	宮崎プレジデントビル	
所在地	宮崎県宮崎市橋通東3丁目1番47号	
交通	JR線 宮崎駅 徒歩12分 宮崎自動車道 宮崎IC 自動車8分 宮崎空港 自動車10分	
敷地面積	380.62㎡	
建築面積	304.77㎡	
延床面積	2698.01㎡	
用途	事務所	
構造	鉄骨鉄筋コンクリート造	
規模	地下1階地上9階塔屋2階（一部地下1階）	
外装	磁器質タイル張及び花崗岩本磨張 南面アルミカーテンウォール張 ブラインド内蔵エルミン二重サッシ 一部ガラスカーテンウォール 一部SUS鏡面仕上	
内装	（玄関ホール） 床：花崗岩本磨 壁：花崗岩本磨 天井：アルミカラーパネル	（貸室内） 床：カーペットタイル 壁：ビニールクロス 天井：ソーラートン（2重張）
設計・監理	株式会社社服部建築事務所	
施工	株式会社鴻池組 南九州支店	
竣工	平成3年4月	
改装工事	令和4年6月（エレベーター） 令和4年5月（外壁） 令和4年4月（空調設備） 令和4年3月（受変電設備） 平成28年3月（共用部廊下タイルカーペット）	
印刷用PDF		

◇近隣都市への移動には車が便利



ビルに26台駐車可能な立体駐車場を完備しています。九州縦貫自動車道宮崎ICまで約8分、東九州自動車道宮崎西ICまで約15分、宮崎空港まで約10分でアクセスできます。

あらゆる機能から生み出す快適性



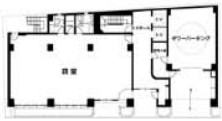
2基のエレベーターを備えオールシーズン全館個別空調システムにしています。専用室内や共用部分の窓は防音・省エネ効果の高い二重窓仕様にしたり全館床オールカーペット敷として防塵・防音効果を高め快適空間を提供しています。

テナントニーズに応えるために

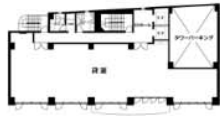
管理事務所と常駐管理人サポート体制を完備し、セキュリティ面でも24時間防犯防災監視システムや24時間入退館可能なカードロックシステムの採用で、快適なビジネスライフをお約束致します。

平面図面

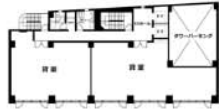
1階



2階



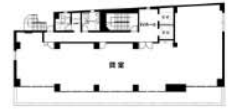
3階



4階～8階



9階



設備概要

	電気設備	1φ175KVA 3φ200KVA
	空調設備	各室個別ヒートポンプ式エアコン
	衛生設備	給湯設備（電気温水器） トイレ
	通信設備	電話300回線 光ファイバーケーブル
	エレベーター	乗用2台（各9人乗90m/m）
	防災設備	火災報知設備 消火栓設備 非常照明設備 防災防犯監視設備（24時間対応）
	駐車場	26台収容（組込式立体駐車場）
	館内喫煙ルーム	あり（リフレッシュルーム併設）
	その他	防犯設備、外部袖テナントサイン、外部ポールサイン

地図

