

副都心 西中島南方駅前のオフィスをお探しの方に

商都大阪の大動脈、大阪メトロ御堂筋線、新幹線/JR新大阪駅南側、西中島界隈注目の一等地に位置する中島ビルは、雨天を気にすることのない、駅直前のオフィスビルです。

名称	中島ビル	
所在地	大阪市淀川区西中島3丁目20番9号	
交通	地下鉄 西中島南方駅 徒歩1分 阪急電鉄 南方駅 徒歩3分 J R線 新大阪駅 徒歩10分	
敷地面積	274.72㎡	
延床面積	2,294.32㎡	
用途	事務所及店舗	
構造	鉄骨鉄筋コンクリート造	
規模	地上9階塔屋2階	
外装	アルミパネル張り（一部吹付）	
内装	（玄関ホール） 床：御影石本磨 壁：御影石本磨 天井：ミネラートンキューブ	（貸室内） 床：タイルカーペット 壁：ビニールクロス 天井：ソーラートン（2重張り）
設計・監理	株式会社服部建築事務所	
施工	栗本建設工業株式会社	
竣工	昭和47年7月	
改裝工事	令和元年5月（貸室内空調） 平成7年8月（外壁、共用部）	
印刷用PDF		

大阪メトロ御堂筋線「西中島南方駅」直前。抜群のアクセス。



当ビル直前の地下鉄「西中島南方駅」より御堂筋線「梅田駅」までは2駅、「新大阪駅」までは1駅という、抜群の立地。

全室個別空調
全面リニューアル実施

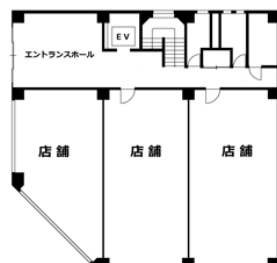
令和元年5月、全貸室の個別空調をリニューアル致しました。清潔で快適なオフィス空間をご提供致します。

リフレッシュルームを併設した喫煙ルームを設置

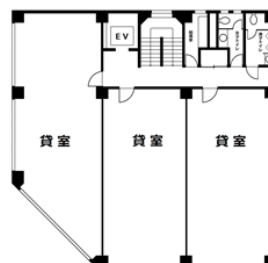
仕事の合間にほんの少しのリフレッシュタイムを。テナントの皆様になんかひとときをご提供できるよう、明るいうちリフレッシュルームと喫煙ルームをご用意致しております。

平面図面

1階



基準階



設備概要

 電気設備	3φ250KVA 2φ100KVA 2φ50KVA
 空調設備	各室個別ガスヒートポンプ式エアコン (24時間対応)
 衛生設備	給排水衛生設備 ガス給湯設備 トイレ
 通信設備	電話200回線(床配管) 光ファイバーケーブル(全館敷設)
 昇降機	乗用1台(9人乗90m/m)
 防災設備	火災報知設備 消火栓設備 非常照明設備
 館内喫煙ルーム	あり(リフレッシュルーム併設)
 その他	防犯設備、有線放送(オプション)、外部袖看板、玄関脇看板

地図

