

名称	アクア盛岡ビル	
所在地	岩手県盛岡市開運橋通1番1	
交通	J R線 盛岡駅 徒歩11分	
敷地面積	562.40㎡	
延床面積	3,956.81㎡	
用途	事務所	
構造	鉄骨鉄筋コンクリート造	
規模	地下1階 地上8階	
外装	磁器タイル（一部御影石、吹付タイル）	
内装	（玄関ホール） 床：大理石 壁：大理石 天井：スチールパネル	（貸室内） 床：タイルカーペット 壁：AEP塗装 天井：岩綿吸音板
設計・監理	鹿島建設(株)東北支店	
施工	鹿島建設(株)東北支店	
竣工	平成元年12月	
改装工事	令和 2年11月（共用廊下ファサード改修） 平成29年12月（個別空調化） 平成29年12月（受変電設備更新） 平成23年 9月（立体駐車場機器更新）	
印刷用PDF		

岩手県の最大都市、ビジネス拠点にオフィスをお探しの方

岩手県の中核・県庁所在地として、大手企業の支店や営業所が集中する都市「盛岡市」に位置するアクア盛岡ビルは、開運橋通の角地に面し、視認性・利便性の高いオフィスビルです。同町内には盛岡大通郵便局もございます。

盛岡市の大動脈・国道4号線



岩手県内および北東北の経済・文化をリードするポジションにある盛岡市。「アクア盛岡ビル」は、JR東北本線、東北新幹線、秋田新幹線の各「盛岡駅」より徒歩圏内であり、地元営業所や支社の東北拠点としても最適な立地です。

駐車場は機械式で32台を設置



ビルトインタイプにつき
東北ならではの様々な天候にも左右されず
安心・安全に入出庫が可能です。

ワンフロアからSOHOまで幅広く

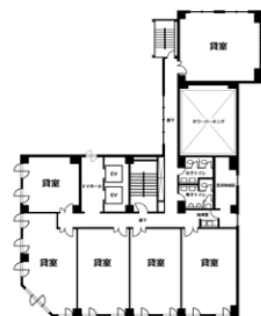
少人数の事務所から本社など大規模オフィスまで、一区画最小9坪台より最大65坪までの区画をご提供。最多区画は13坪前後、複数区画の連結も可能です。お気軽にお問い合わせください。

平面図面

1階



2階～7階



8階



地下



設備概要

 電気設備	受電電圧：6600V 設備容量：1150kVA
 空調設備	各室個別空調方式
 衛生設備	給排水衛生設備 給湯設備 トイレ
 通信設備	光ファイバーケーブル 電話回線
 昇降機	乗用2台（11人乗り）
 防災設備	火災報知器 消火栓設備 非常照明器具
 駐車場	ビルドイン型立体駐車場32台
 その他	防犯設備

地図

