



商業と文化のまち松本でオフィスをお探しの方に

中南信エリアの商業の中心地として古くから発展してきた松本市において、その玄関口である松本駅から徒歩4分の立地と、充実した設備を有したオフィスビルです。近隣市のみならず、主要な都市部へ2～3時間でのアクセスが可能です。

名称	松本中央ビル	
所在地	長野県松本市中央1丁目17番16号	
交通	JR線 松本駅 徒歩4分	
敷地面積	579.80㎡	
延床面積	3,322㎡（駐車場含む）	
用途	事務所	
構造	鉄骨鉄筋コンクリート造（一部鉄骨造）	
規模	地上7階 塔屋1階	
外装	屋根：アスファルト防水コンクリート押え 外壁：磁器質タイル貼	
内装	（玄関ホール） 床：磁器タイル 壁：ライムストーン 天井：岩綿吸音板	（貸室内） 床：タイルカーペット 壁：塗装 天井：岩綿吸音板
設計・監理	株式会社久米設計	
施工	鹿島建設株式会社	
竣工	平成10年2月	
改装工事	平成30年10月（貸室内全空調）	
印刷用PDF		

デザイン性に優れた クオリティの高いオフィスビル



ガラスブロックを含む外壁仕様により採光に優れた貸室。落ち着いたオフホワイトの共用部は、オフィスを利用される方の毎日に誇りと安らぎをお届けすることでしょう。

快適な空調システム

各室とも完全個別の空調設備を設置。オールシーズン・フルタイム、日曜、休日も快適に冷暖房をご利用いただけます。

充実したセキュリティシステム

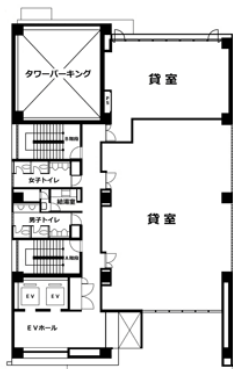
日中は管理人が常駐し、さらに24時間防犯防災を監視。フルタイムご利用可能なカードロックに依る入退館システム、休日につきましては、通用口よりテナント専用セキュリティカードを用いて入退館が可能です。

平面図面

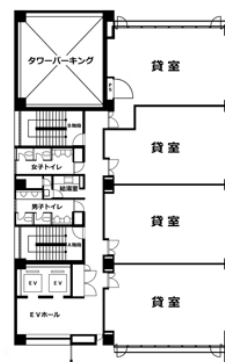
1階



2階



3階～7階



設備概要

	電気設備	受電電圧：6600V 設備容量：400kVA
	空調設備	各室個別空調方式
	衛生設備	加圧式給水方式 湯沸室 トイレ
	通信設備	光ファイバーケーブル 電話回線
	昇降機	乗用2台（11人乗り 90m/m）
	防災設備	非常放送 非常照明、誘導灯 自動火災報知器 屋内消火栓、連結送水管
	駐車場	立体駐車場26台収容
	その他	防犯設備、外部看板

地図

